

## Bosques Nativos de Digua y Bullileo



### Descripción general del área protegida o prioritaria

Sin información.

### General

#### Nombre original del área

Bosques Nativos de Digua y Bullileo

#### Código nacional del área protegida o prioritaria

SP1-062

#### Importancia del área protegida o prioritaria

Se busca proteger la alta concentración de especies en peligro de extinción y a la diversidad de ecosistemas pertenecientes tanto a bosques mediterráneos como templado lluviosos (por lo que se trata de una zona de transición de ecosistemas mediterráneos a templados), posiblemente la mayor variedad de Nothofagus de Chile y de las mayores en ecosistemas mediterráneos del mundo (ERB, 2002). Posee Integridad de ecosistemas, diversidad de comunidades biológicas, endemismos y valor genético poblaciones (CONAMA, et.al., 2002 [554]; Biodiversa, 2010).

#### Tipo de Ecorregión presente en el área protegida o prioritaria

Tipo	Nombre
Terrestre	Bosque templado de Valdivia
Terrestre	Bosque templado de Valdivia

#### Coordenada geográfica

null

#### Cuenca donde se encuentra el área protegida o prioritaria

Rio Maule

#### Categoría o Designación

Sitio Prioritario (Ley 19.300 art. 11, letra d)

#### Tipo de designación

Otras Designaciones

#### Superficie oficial (ha)

41,269.40

#### Fuente de información usada para indicar la superficie oficial del área protegida

Infraestructura de datos espaciales MMA.

#### División política administrativa

Región	Provincia	Comuna
Maule	Linares	Longaví
Maule	Linares	Parral

#### Campo complementario 2

null

### Normativas

#### Historia Legal

Norma	Fecha de promulgación de la norma	Fecha de publicación en el Diario Oficial	Norma en BCN	Institución que firma la norma	
Modificación	30/10/2012	12/08/2013	<a href="#">Decreto 40</a>	Ministerio del Medio Ambiente	<a href="#">Descargar</a>

\* La visualización de los recursos, puede variar según el navegador de Internet que esté usando.

## Biodiversidad

### Ecosistemas presentes en el área protegida o prioritaria

Tipo	Descripción	Bioma	Sup. contenida en el área (ha)	Sup. Neta en el área (ha)	% del área	Representatividad en SNAP		Estado de Conservación		
Terrestre	Bosque caducifolio mediterráneo andino de Nothofagus glauca y N. obliqua				Bosque caducifolio	10,313.6	10,313.6	23.9%	0.0%	VU
Terrestre	Bosque caducifolio mediterráneo andino de Nothofagus obliqua y Austrocedrus chilensis				Bosque caducifolio	29,935.3	29,935.3	69.4%	5.9%	VU
Terrestre	Bosque caducifolio mediterráneo-templado andino de Nothofagus alpina y N. obliqua				Bosque caducifolio	674.4	674.4	1.6%	2.6%	VU
Terrestre	Bosque caducifolio templado andino de Nothofagus pumilio y Azara alpina				Bosque caducifolio	450.5	450.5	1.0%	29.6%	VU
Terrestre	Bosque esclerofilo mediterráneo andino de Lithrea caustica y Lomatia hirsuta				Bosque esclerofilo	0.6	0.6	0.0%	0.6%	VU
Terrestre	Matorral bajo mediterráneo andino de Laretia acaulis y Berberis empetrifolia				Matorral bajo de altitud	434.5	434.5	1.0%	4.4%	LC

## Gestión

### Código Sub-Nacional

CL-ML

### Categoría

Categoría o Designación Sitio Prioritario (Ley 19.300 art. 11, letra d)

Categoría en Inglés

Tipo de Categoría Otras Designaciones

Categoría de Manejo (UICN) Sin Definición

### Estatus del área protegida

Estatus del área protegida Designada

Año estatus 0

### Descripción del(los) objeto(s) de protección

### Usos del suelo

Uso de suelo	Superficie (ha)
Afloramientos rocosos	60.17
Bosque nativo	29,820.51
Cajas de ríos	79.65
Lagos, lagunas, embalses y tranques	261.60
Plantación	491.68
Pradera y matorral	10,095.91
Red vial	5.82
Ríos	93.93
Rotación cultivo-pradera	174.02
Terreno de uso agrícola	518.36
Terrenos sobre el límite altitudinal de la vegetación	1,533.87

### Descripción del(los) objetivo(s) de protección

null

### Amenaza o fuente de presiones.

Tipo presión	Descripción	Presencia de Amenaza.	Indicador
Incendios Forestales	Focos en la unidad hasta 2km. Info: CONAF (2010-2015)		Si 16

### Descripción de los Valores complementarios asociados

null

\* La visualización de los recursos, puede variar según el navegador de Internet que esté usando.

**Nombre del área, en formato internacional**

null

**Disponibilidad**

Límites informados al MMA

**Campo Complementario**

null

Referencias cartográficas

null

Código de coordenadas

Sin Definición

Recursos cartográficos

TítuloVer

Deslindes digitales en formato KMZ de Sitio Prioritario con efecto SEA (SP64) Bosques Nativos de Digua y Bullileo [Descargar Documento](#)

Deslindes digitales en formato Shapefile de Sitio Prioritario con efecto SEA (SP64) Bosques Nativos de Digua y Bullileo [Descargar Documento](#)

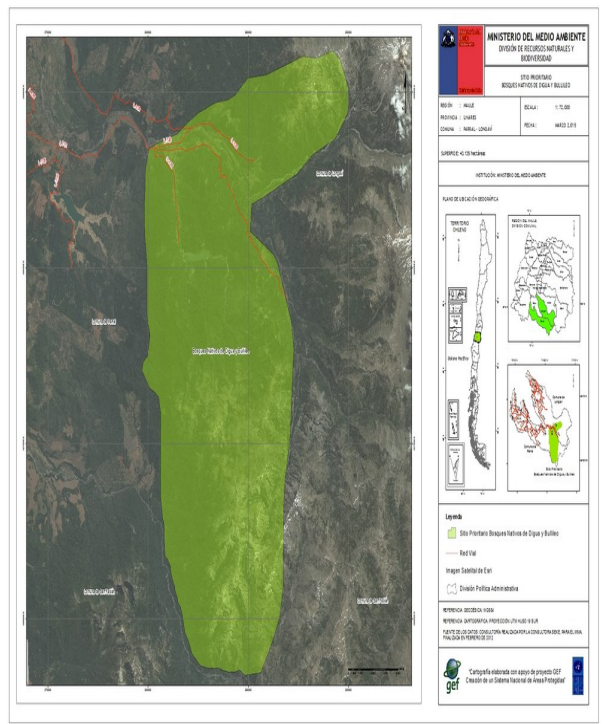
Cartografía del área protegida o prioritaria

Resolución espacial

Sin Definición

Datum

Sin Definición



El uso de esta cartografía no presenta restricción, sin embargo es necesario aclarar el carácter referencial de la base debido a su origen. Los mapas publicados en este sitio que se refieran o relacionen con los límites y fronteras de Chile no comprometen en modo alguno al Estado de Chile, de acuerdo al Artículo 2°, letra G del Decreto con Fuerza de Ley N° 83 de 1979 del Ministerio de Relaciones Exteriores y la rectificación del Decreto Supremo 432 de 1954 (DOF 23.004) del Ministerio de Relaciones Exteriores, publicado en el Diario Oficial del 5 de abril de 1955.

Recursos

TipoTítuloDescripción Ver

Informe	Ficha técnica sitios priorizados Región del Maule.	Ficha técnica que describe brevemente las características y valorización ecológica del sitio.	<a href="#">Ver Documento</a>
Deslindes	Deslindes digitales en formato KMZ de Sitio Prioritario con efecto SEA (SP64) Bosques Nativos de Digua y Bullileo		<a href="#">Ver Documento</a>
Mapa	Sitio Prioritario Bosques Nativos de Digua y Bullileo.	Mapa del área protegida o prioritaria. GEF SNAP 2015	<a href="#">Ver Documento</a>
Deslindes	Deslindes digitales en formato Shapefile de Sitio Prioritario con efecto SEA (SP64) Bosques Nativos de Digua y Bullileo		<a href="#">Ver Documento</a>

\* La visualización de los recursos, puede variar según el navegador de Internet que esté usando.